

# Könnyűszerkezetes házak biztonságos szigetelése

Portál szalag és RD 2 The Green 1

Építőanyagok  
igazi profiknak



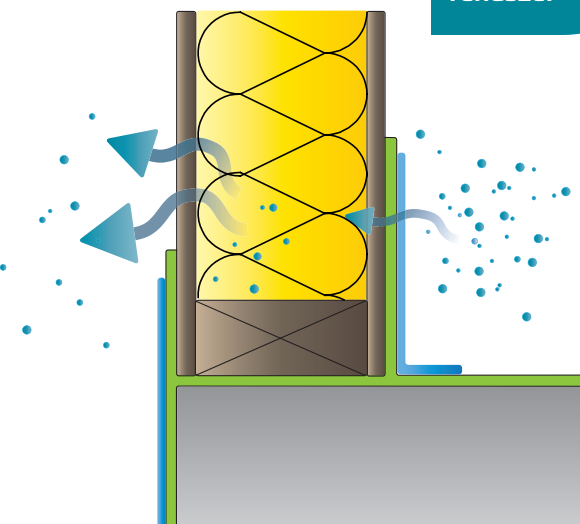
**Botament**

BIZALOMMAL





### Páradiffúziós rendszer



## A víz ellen szigetel – mégis páraáteresztő

Az RD 2 és a PB portál szalag kombinációja tökéletes megoldás a faszerkezetek külső szigetelésére.

Kb. 2 m-es sd-értékkel a teljes szigetelés nyitott a pára diffúziójára. Ez megakadályozhatja a páralecsapódás kialakulását.

Ezenkívül a konstrukció nagy újraszárítási potenciált mutat a kritikus területeken.

TÖKÉLETES CSAPAT: RD 2 THE GREEN 1 & PB PORTÁL SZALAG

# RENDSZERBEN VERHETETLEN

PB portál szalag  
Rendszerben  
verhetetlen az  
RD 2-vel

A fa tartószerkezetekkel rendelkező épületek egyre népszerűbbek. Az alapszigetelésnek nemcsak védelmet kell nyújtania a külső nedvességgel szemben, hanem lehetővé kell tennie a vízgőzök diffúzióját a belső térből a külső felé is.

**Itt a Botament® RD 2 The Green 1 a tökéletes megoldás!**



Újépítés és  
felújítás

## **BOTAMENT® RD 2 The Green 1** Multifunkcionális Reaktív szigetelés 2K

A kiemelkedő felhasználási tulajdonságok lehetővé teszik az azonnali szigetelést, mert kiválóan tapad szinte minden aljzathoz számos felhasználási területen, új épületeken és a felújításoknál is.



Fa  
szerkezet

## **BOTAMENT® PB Portálszalag** Megbízható megoldások – még a bonyolult csomópontokon is!

Biztonságos szigetelés átvezetés a fa szerkezettől a beton alapig.



Ablakok  
és ajtók

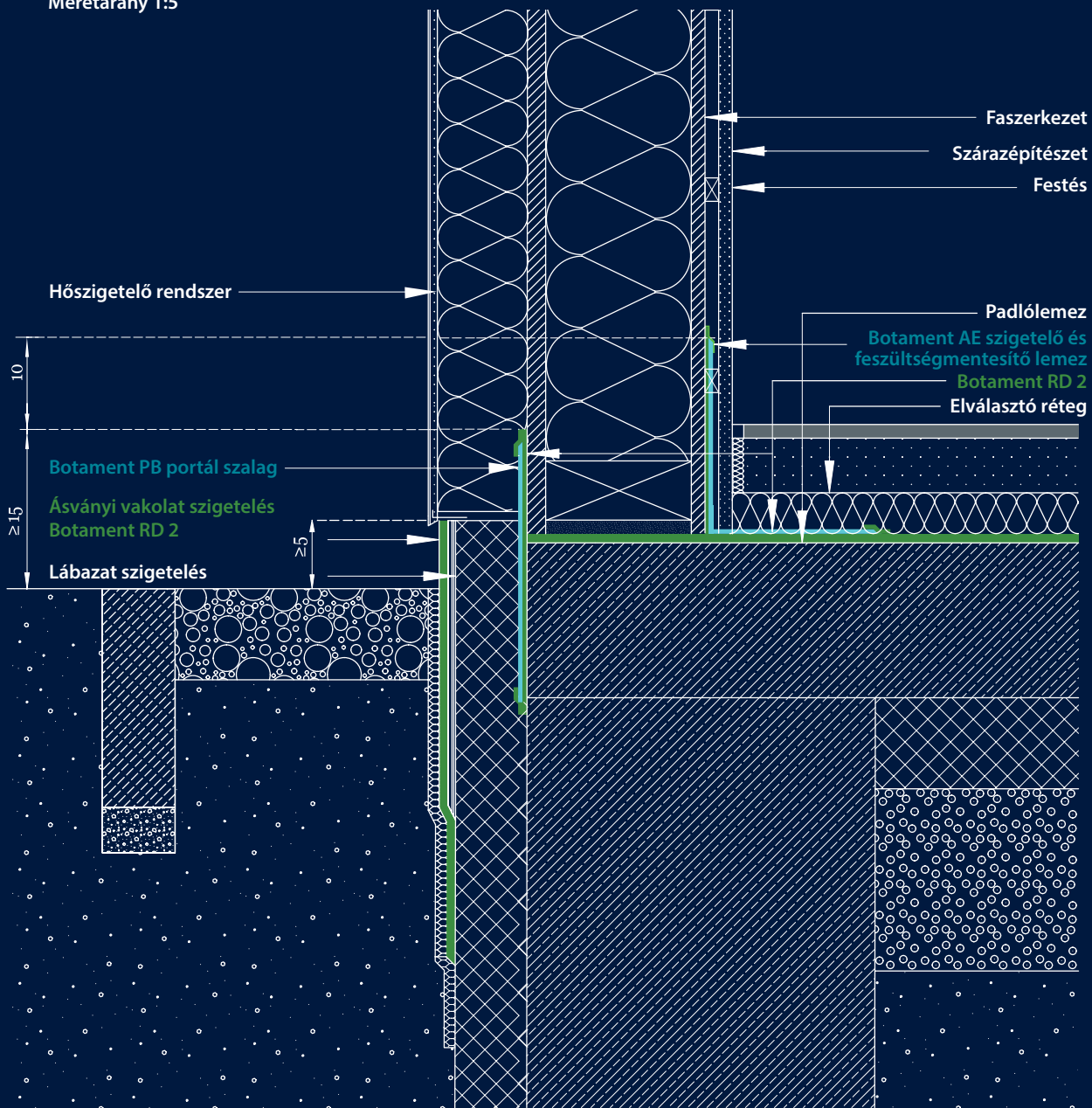
Nyílászárók egyszerű csatlakoztatása az épület vízszigeteléséhez.



# Teherhordó faszerkezet

Favázszerkezet hőszigetelő rendszerrel, pince nélküli épület

Méretarány 1:5



Kattintson ide!

<https://botament.com/mediathek/baustofftechnik.html>

Biztonságos szigetelés BOTAMENT® PB Portál szalag

# Részletmegoldás: ablakok és ajtók

A padlótól a mennyezetig érő ablakok és ajtók csatlakoztatása az épület vízszigeteléséhez



A padlótól a mennyezetig érő nyílászárók szigetelése jelentős kihívást jelent a kivitelezők számára, különösen igaz ez a könnyűszerkezetes konstrukcióknál. Elsősorban a ház alapját kell megvédeni a külső nedvességtől, ugyanakkor a vízszigetelésnek a különböző típusú építőanyagokat és azok illesztéseit is át kell tudnia hidalni. Ezenkívül a felhasznált anyagoknak a lehető legjobban páraáteresztőnek is kell lenniük, hogy a nemkívánatos nedvesség távozni tudjon a szerkezetből.



1. A szigetelendő felületet az RD 1 vagy RD 2-vel karcglettelni kell



2. Ha kevés helyünk van a beépítéshez, a szigetelést BD-butil-szigetelő szalaggal lehet kialakítani, a terepszinttől 15 cm-es magasságig. A butil-tömítő szalagokat RD 2-vel teljesen át kell kenni.



3. A zegzugas sarkokba először szablya be a rendszerhez tartozó megfelelően kialakított sarokelemeket.



4. Rögzítse a PB portálszalagot a nyílászáróhoz az üntapadós résszel.



5. A munkafolyamat megkönnyítése érdekében ideiglenesen ragasztószalaggal ragasszuk fel a PB portál szalagot az ablakra.



6. Helyezze el a leszabott részeket teljes felületen az RD 2-be és nyomkodja bele ráncok nélkül.



7. Azokon a részeken, amelyeken a portál tömítő szalagot le kell ragasztani, ott az RD 2-t egy kefével vagy fogazott glettvassal vigye fel a felületre.



8. Helyezze a PB portál tömítő szalagot a friss RD 2 szigetelésbe, ráncok nélkül. Azoknál az illesztéseknél, ahol nagyobb mozgások várhatók, illessze feszülés mentesen a PB portál szalagot és ha lehet hajtsa és ágyazza be.



9. A szigetelő szalagok szélet vonja be RD 2-vel.



# Részletmegoldás: lábazat

Lábazat szigetelése, építési helyszínen



A fa vázszerkezettel rendelkező épületek építése egyre népszerűbbé válik. Az alapszigetelésnek nemcsak védelmet kell nyújtania a külső nedvességtől, hanem lehetővé kell tennie a vízgőzök diffúzióját a belső térből a külső felé is. Itt az RD 2 a tökéletes megoldás! A PB portál tömítő szalaggal kombinálva biztonságosan ki lehet alakítani a csatlakozást a padlólemez és a faszervezet között.



1. A szigetelést át kell vezetni a betonlap és a fa vázszerkezet között.



2. A PB szalag hátoldalán lévő ragasztó szalagról húzzuk le a védő részt.



3. A PB szalagot rögzítsük a terepszint fölött 15 cm-rel.



4. Hajtsa fel a PB szalagot és ideiglenesen rögzítse.



5. Nedvesítse elő a betonfelületek. Vigyen fel karccgletteléssel anyagot a beton és a fa felületekre. Távollítsa el a felesleget.



6. Vigyen fel RD 2-t a teljesen kiszáradt karccglettelésre a teljes felületre egy fogazott glettvás segítségével.



7. Ráncok nélkül ágyazza be a PB portál szalagot.



8. Széleket, csatlakozásokat RD 2-vel át kell vonni.

## Számítási példa

10x10- es alapfelület

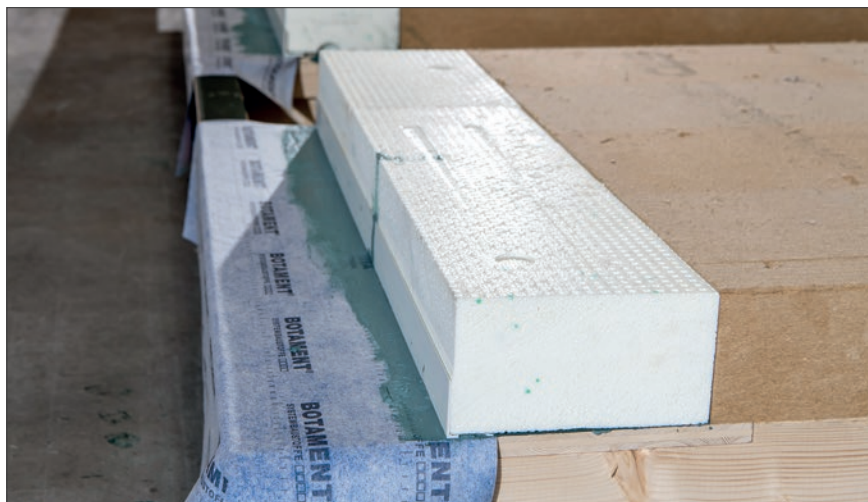
**BOTAMENT® RD 2**  
2 x 20 kg vagy 5 x 8 kg  
+ 2 tekercs

**PB portálszalag**  
20 méteres



# Részletmegoldás: lábazat

A lábazati szigetelés előkészítése előregyártó csarnokban



A lábazati szigetelés részleges előregyártása számos előnyt kínál a tisztán csak építés helyszínén történő összeszereléshez képest. Egyrészt a szigetelés állandó klimatikus körülmények között hordható fel, védve a szél, az eső és a magas vagy alacsony hőmérséklettől. Másrészt a következő munkafolyamatok, például a lábazat szigetelésének felvitele, tiszta módon elvégezhető a csarnokban.



1. Mérje és jelölje be a szigetelés magasságát.



2. Az öntapadó ragasztócsikkal rögzítse a PB portálszalagot.



3. Hajtsa fel a PB portál szalagot és karcgletteléssel hordja fel az RD 2-t.



4. A kiszáradt karcglettelésre fogazott glettvassal fel kell hordani az RD 2-t a teljes felületre.



5. A PB portál szalagot ráncmentesen be kell ágyazni a friss RD 2-be.



6. Kétoldali kenéssel ragassa fel a lábazati hőszigetelő anyagot RD 2-vel.



7. Helyezze be a lábazati záróprofilat az RD 2 friss szigetelésbe.



8. Miután a fal elemet az építkezésre szállította, csatlakoztassa a túlnyúló PB portál szalagot az alaplemezhöz vagy az alap szigeteléséhez. Ehhez hordjon fel RD 2-t a teljesen átszáradt karcglettel rétegre.



9. Helyezze be a PB portál szalagot ráncmentesen az RD 2 szigetelésbe, a csatlakozásokat bőven dolgozza be az RD 2-vel.

# Botament® DB zuhanytálca

Vonzó kialakítás, funkcionalitás és egyedi beépítés

A Botament® DB zuhanytálca előregyártott lejtéssel ideális alapot nyújt a padlósíntű zuhanyzókhoz. A vonzó formatervezés párosul a funkcionalitással és a testre szabható bépítéssel.

## A termék előnyei:



Vízszigetel



A beépített lejtésnek köszönhetően azonnal burkolható



Gyors, könnyű beépítés



Csekély súly, egyszerű kezelés



Gombásodás álló



Több méretben elérhető



Könnyen méretre szabható



Különösen stabil és terhelhető felületképzés



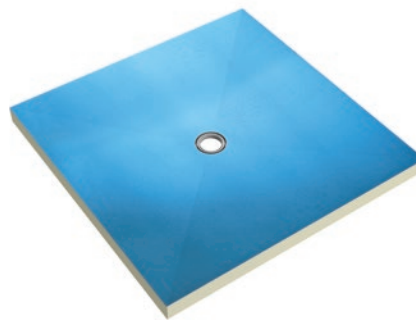
Helyszínenk megfelelően alakítható



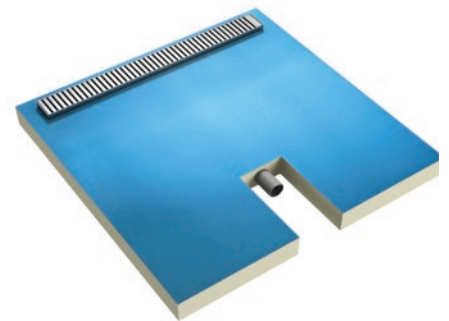
Padlósíntű akadálymentes zuhanyzókhoz



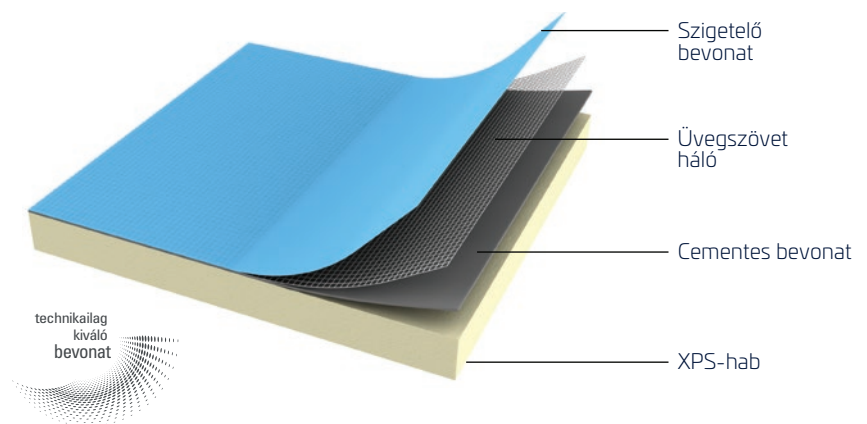
Kerekesszékkel járható



Pontszerű összefolyó



Vonalmenti összefolyó



### Botament DB Zuhanytálca szigetelő bevonat

- A funkcionalitás és a biztonság döntő jelentőségű a padlósíntű zuhanyrendszereknél
- A Botament® zuhanytálcákat kifejezetten a gyakran használt nedves és vizes helyiségekhez tervezték. Ezek a legbiztonságosabb és leginnovatívabb termékek a piacon.
- A fejlett bevonattechnika alapja a biztonságos vizes helyiségek programnak. Ez a bevonat biztosítja az előnyt.



# Részletmegoldás: LD zuhanytálca beépítése

TE zajscsökkentő lemezzel kombinálva



A könnyűszerkezetes építésben a könnyen bejárható padlószintű zuhanyzók komplex konstrukciókat igényelnek, mivel a faszervezet jó hangvezető. Ha követelmény a hangszigetelés, az LD zuhanytálca a TE Plus zajscsökkentő szőnyeggel kombinálva különösen egyszerű megoldást kínál.



**1.** A beépítés megkezdése előtt mérje meg a lefolyó magasságát és a kész padlószervezetet.



**2.** Helyezze el a TE Plus hangszigetelő szőnyeget a teljes fa felületre szerelvény csövek alatt.



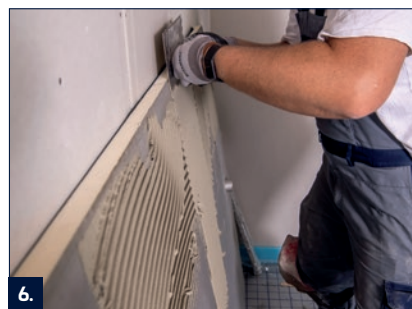
**3.** Helyezze el a hőszigetelést a TE Plus hangszigetelő szőnyegre a beépítés szintjéhez. A falakon a hanghidak elkerülése érdekében helyezzen el peremszigetelő csíkokat.



**4.** A beépítési szintre helyezzen hőszigetelést.



**5.** Készítsen esztrichet az M 54 FM gyors esztrich habarcsból a kívánt magasságban PE-foliára.



**6.** Vigye fel az M 21 csemperagasztót az LD zuhanytálca hátoldalára.



**7.** Ággyazza be az LD zuhanytálcat vonalmenti lefolyóval, előre gyártott lejtéssel és gyánlag gyártott tömítésekkel a friss esztrichbe, és állítsa be a magasságot és irányt.



**8.** A teljes rétegfelépítést vágja le a későbbi megmunkálásához a zuhanytálccával egy síkban.



**9.** Padlószervezet optimális hangszigeteléssel és maximális kényelemmel, padlószintű zuhanyzóval.



## BOTAMENT® RD 2 The Green 1

Gyorskötésű, többfunkciós reaktív szigetelés 2K



### Termékleírás

Épület szerkezet szigetelés pincefalak, alaplemezek, alaptestek, erkélyek és teraszok vízszigetelésére, valamint régi épület szerkezet- vagy tetőszigetelések helyreállítására. Vízszintes szigetelésként falak szerkezetében, vagy falak alatt is beépíthető.

### Termékelőnyök

- Gyorskötésű épület szerkezet szigetelés
- Rendkívül rugalmas és repedésáthidaló
- Hátoldali átnedvesedés ellen, és negatív víznyomás ellen is véd
- UV álló
- Átfesthető, burkolható
- Száradás során változik a szín, így könnyen ellenőrizhető a száradási folyamat
- Oldószermentes (TGRS 610 alapján)
- A német DIBT – szerint vizsgált szigetelés (talajvíz)
- Karbonosodás gátló, vasbeton szerkezetek védelmére
- Helyettesíthetőek a bitumen tartalmú szigetelések.



## BOTAMENT® PB

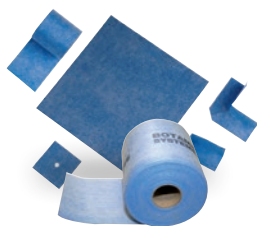
Portál szalag

### Termékleírás

A PB szalag egy haránt elasztikus, mindkét oldalon gyapjú kasírozású szigetelő szalag öntapadó csíkkal az RD 2 reaktív szigeteléssel rendszerben. A PB szalag bel- és kültérben egyaránt használható.

### Termékelőnyök

- Nagyon rugalmas
- Egyszerű használat az öntapadó csíkokkal
- Magas szakító szilárdság
- Gyors egyszerű beépítés
- Öregedésálló
- 40 cm széles



## BOTAMENT® SB 78

Sarokerősítő szalag és tartozékok



### Termékleírás

Sarokerősítő szalag hézagmentes szigetelőanyagok rugalmas megerősítésére sarkokban, dilatációk felett.

### Termékelőnyök

- Rendkívül rugalmas
- Külső és belső térben
- Rendkívül repedésálló
- BK 0, A01, A02, A1, A2, B, B0, C terhelési osztályokban használható
- 12 cm széles
- Magas vegyi ellenállóság



## BOTAMENT® BD

Butyl szalag

### Termékleírás

Öntapadós hajlateralósító szalag kenhető szigetelésekhez, biztonságos szigetelési csomópontok kialakítására, ásványi felületek és más felületek (pl. fém, pvc, fa) csatlakozásához.

### Termékelőnyök

- Belső- és külső térben
- Magas szakítószilárdság
- Rugalmas
- Öntapadós
- Nagyon erős tapadás
- Bitumenes bevonatokkal is bevonható
- Csökkenti a hanghidak hatását
- 10 cm széles



## BOTAMENT® M 36 Speed

Multifunkciós gyorscementhabarcs



### Termékleírás

A BOTAMENT® M 36 egykomponensű, sokoldalúan használható gyorskötésű habarcs javító és szerelő munkákhoz kül és beltérben.

### Termékelőnyök

- Magas szulfátállóság
- Gyors vízterhelhetőség
- Erős mechanikai terhelhetőség
- Magas fagyállóság
- Magas vízszigetelő képesség
- Korrózió álló és klorid mentes
- Magas kopásállóság
- 50 mm-ig





## BOTAMENT® M 54 FM

Gyorsesztrich-készrekevert



### Termékleírás

Gyorskötésű cementkötésű esztrich habarcs kötött esztrichek és úsztatott esztrichek készítésére.

**Finomított receptúra! Finom szemeloszlás.**

### Termékelőnyök

- 24 óra múlva burkolható
- Belső- és külső térben
- Géppel bedolgozható
- 10-80 mm rétegvastagságig



## BOTAMENT® G 140

1K PU gyorsalapozó



### Termékleírás

BOTAFLOOR® G 140 alacsony kipárolgású 1 komponensű poliuretán alapozó nagy igénybevétel esetén kiválóan alkalmazható cementesztrich, beton földém, öntött aszfalt, kalciumsulfát-, és magnezit (kőfa) esztrich alapfelületekre. A BOTAFLOOR G 140-el lezárhatjuk a cementkötésű alapfelületeket, ha magas a maradék nedvességtartalmuk, 4% CM-ig. Nedvességre érzékeny alapfelületeket (pl. száraz esztrich elemeket, fa alapfelületeket, magnezit esztrichet) védi a nedvességtől, az alapozóval való lezárás után ezekre közvetlenül lehet rugalmas ragasztóval parkettát ragasztani.

### Termékelőnyök

- Biztonságosan lezárja a nedvességet 4,0 CM%-ig
- Nagyon alacsony kipárolgás
- Régi alapfelületre, öntött aszfalt esztrichre, Botafloor
- P 440 és P 450 nel történő parketta ragasztás előtt, nedvesség lezárására
- Nedvességre érzékeny alapfelületeket (pl. száraz esztrich elemeket, fa alapfelületeket, magnezit esztrichet) védi a nedvességtől
- Gyors száradás



## BOTAMENT® L 610

Linóleum ragasztó

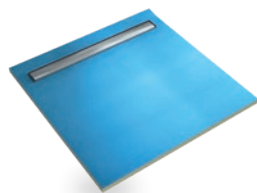


### Termékleírás

A BOTAFLOOR® L 610 610 ragasztó linóleum burkolatok (tekercsben, táblában), parafa-linóleum és PVC bevonatú parafa burkolatok ragasztására és alkalmazható, mely gyorsan biztosít erős kezdeti tapadást, valamint biztonságos rögzítést nedvszívó aljzatok esetén.

### Termékelőnyök

- Linóleumhoz tekercsben és táblában
- Nagyon alacsony kipárolgás
- Nagyon jó kezdeti tapadás
- Magas végső szilárdság
- Könnyen bedolgozható
- Padlófűtött felületre is
- Görgősszék álló (DIN EN 12529 szerint)



## BOTAMENT® LD

Burkolható szigetelt zuhanytálca

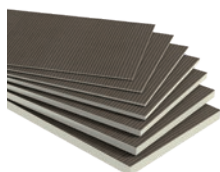


### Termékleírás

Burkolható szigetelt zuhanytálca akadálymentes vonalmenti összefolyóval, kétoldali lejtéssel, nemesacél összefolyóval és revíziós ráccsal.

### Termékelőnyök

- Másodlagos vízvezetés
- Gyári lejtéskialakítás
- Műszakilag kiváló bevonat
- Helyhez alkalmazkodó
- Egyszerű, gyors beépítés



## BOTAMENT® BP

Építőlemez



### Termékleírás

Extrudált hablémez kétoldali megerősített hordozóréteggel, amely alkalmazható konyhában, fürdőszobában előkészítő asztal, mosdókagyló tartó, fürdőkád előlap burkolásához.

### Termékelőnyök

- Egyszerűen és gazdaságosan beépíthető
- Járulékos hőszigetelő képesség
- Stabil, terhelhető
- Alacsony m<sup>2</sup> súly
- Vízálló bevonat
- Tűzállósági tanúsítvány EN 13501-1

Az Ön Botament® kereskedője:

MC-Bauchemie Kft. BOTAMENT üzletág

H-1115 Budapest, Bartók Béla út 105-113.

Tel.: +36 80 / 622-288 (ingyenesen hívható, zöld szám)

[info@botament.hu](mailto:info@botament.hu)

[www.botament.hu](http://www.botament.hu)

Logisztika/pénzügy e-mail: [info@botament.hu](mailto:info@botament.hu)



Ein Unternehmen  
der MC-Bauchemie

